

Servopohon vzduchových klapek 32Nm 2/3 bodové ovládání



- Společnost LUFBERG představuje servopohony s točivým momentem 32Nm pro použití v systémech topení, ventilace a chlazení.
- Vysoce kvalitní servopohony DA32N jsou určeny pro ovládání vzduchových klapek středních a velkých rozměrů, také pro vodní ventily (s použitím speciálních adapterů)

Přednosti a výhody:

- 2 nebo 3 bodové ovládání
- Nezávislá doba otevření na zátěži
- Možnost paralelního připojení až 5 pohonů najednou
- Univerzální adaptér pro přímou montáž
- Jednoduchá montáž díky univerzálnímu adaptéru pro:
 - Kruhové tyče v průměru od 10 do 20 mm;
 - Čtyřhranné tyče s průměrem od 10 do 16 mm.
- Velmi tichý chod
- Výběr strany otáčení
- Mechanické zajištění úhlu otočení
- Výstup z ozubení pomocí spínače na těle pohonu
- Možné dva pomocné spínače
- Nízká energetická náročnost v konečné poloze
- Vybaveno zářkou zajišťující nežádoucí převrácení těla servopohonu

Tabulka výběru modelů

Točivý moment	Doba přestavení	Plocha klapky	Napětí	Pomocné spínače	Model
32 Nm	150 sec	do 6.0m ²	24V AC/DC	ne	DA32N24
				2 SPDT*	DA32N24S
			230V AC	ne	DA32N220
				2 SPDT*	DA32N220S

*SPDT (Single-Pole Double-Throw) – monopolární skupina prepínacích kontaktů

Rozměry a připojovací rozměry v mm

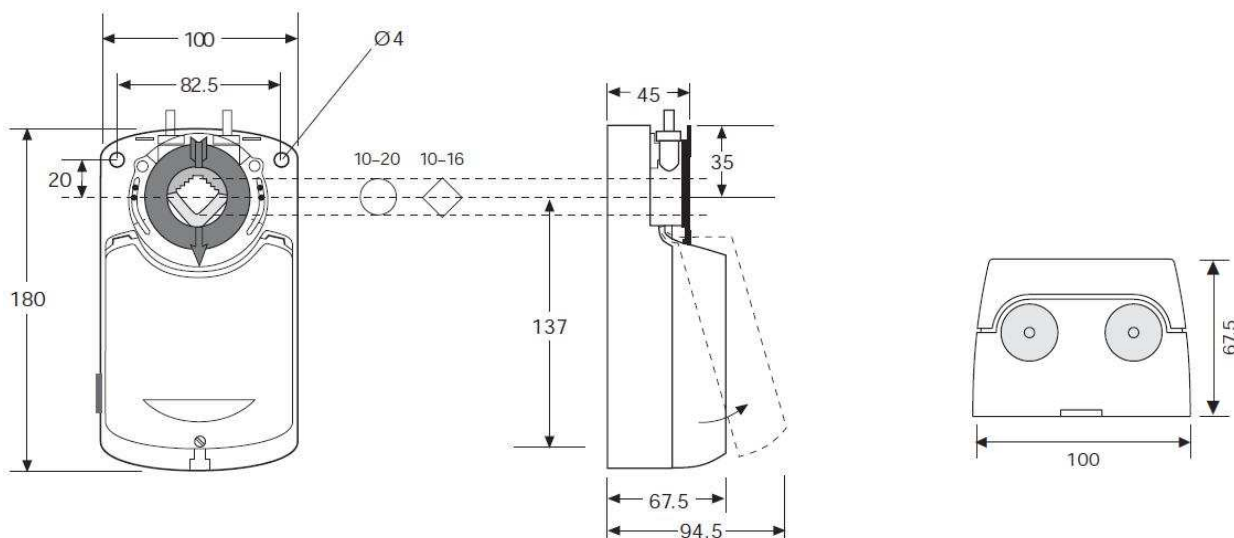
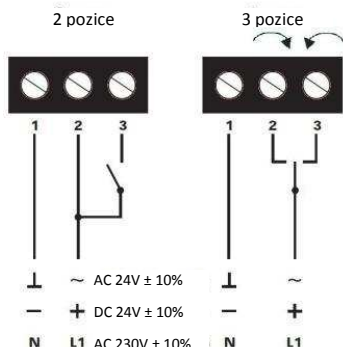
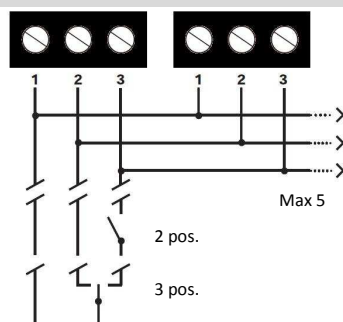


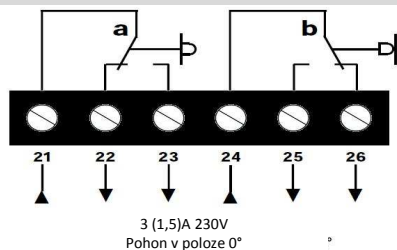
Schéma zapojení



Paralelní zapojení

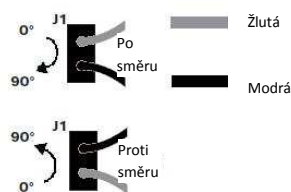


Pomocné spínače

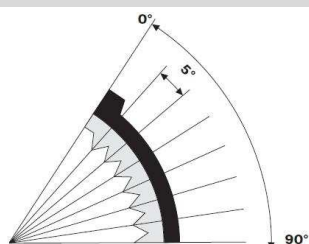


Změna směru otáčení

Směr otáčení může být změněn pomocí konektoru J1
Tovární nastavení směru otáčení:
- po směru chodu hodinových ručiček



Uvolnění adaptéru



Technické specifikace

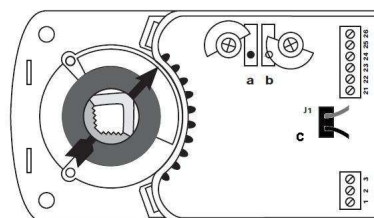
Model	DA32N24	DA32N220
Točivý moment	32Nm	32Nm
Plocha klapky	6.0m ²	6.0m ²
Doba přestavění	150	150
Napětí	24V AC/DC	230V AC
Frekvence	50/60 Hz	50/60 Hz
Potřebný výkon:		
- otáčení:	3.9 W	4.8 W
- krajní poloha:	0.4 W	1.2 W
Výpočtový výkon	6.5 VA	6.5 VA
Hmotnost	1.26 kg	1.26 kg
Hluk (při práci), 1m	<45 dB(A)	<45 dB(A)
Úhel otočení	0~90° (93° mechanicky)	0~90° (93° mechanicky)
Nastavení úhlu otočení	5°~85° (5° krok)	5°~85° (5° krok)
Řídící signál	2x/3x-pozice	2x/3x-pozice
Signál zpětné vazby	ne	ne
Připojovací kabel	1 m	1 m
Potřebné napětí pomocných spínačů	3 (1.5)A/230V	3 (1.5)A/230V
Životnost	60000 cyklů	60000 cyklů
Stupeň ochrany	IP54	IP54
Třída ochrany	III	II
Venkovní teplota	-30~+50 °C	-30~+50 °C
Vhodná vlhkost	5~95%, bez kondenzace	5~95%, bez kondenzace
Teplota skladování	-40~+70 °C	-40~+70 °C
Normy	CE a ISO9000, GOST	CE a ISO9000, GOST
Způsob montáže	nespecifikován	nespecifikován



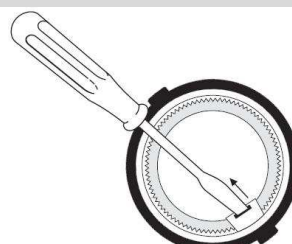
- Při výpočtu točivého momentu je potřeba brát zřetel na technické informace výrobce vzduchové klapky, zejména napětí, typ a místo montáže, technické podmínky proudícího vzduchu.
- Servopohon je dovoleno namontovat a používat pouze při splnění podmínek napětí daného výrobcem dle příslušné tabulky.
- Servopohon je dovoleno namontovat a používat pouze tam, kde jsou splněny podmínky příslušné třídy ochrany dané výrobcem

Regulace pomocných spínačů

Úhel indikace polohy je možné měnit dle potřeby za pomoci pomocných spínačů a a b
Tovární nastavení:
Spínač a na 10° spínač b na 80°



Změna úhlu otáčení



Servopohon vzduchových klapek 32Nm Proporcionální ovládání



- Společnost LUFBERG představuje servopohony s točivým momentem 32Nm pro použití v systémech topení, ventilace a chlazení.
- Vysoce kvalitní servopohony serie DA32N jsou určeny pro ovládání vzduchových klapek malých a středních rozměrů, také pro vodní ventily (s použitím speciálních adapterů)

Přednosti a výhody:

- Proporcionální ovládání signálem 0-10V nebo 4-20mA
- Nezávislá doba otevření na zátěži
- Možnost paralelního připojení až 5 pohonů najednou (pro 0-10V)
- Signál zpětného spojení
- Zajištění hřídele šroubem
- Jednoduchá montáž díky universálnímu adaptéru pro:
 - Kruhové tyče v průměru od 10 do 20 mm;
 - Čtyřhranné tyče s průměrem od 10 do 16 mm.
- Velmi tichý chod
- Výběr směru otáčení tlačítkem na pohonu
- Mechanické zajištění úhlu otočení
- Výstup z ozubení pomocí spínače na těle pohonu
- Možné dva pomocné spínače
- Nízká energetická náročnost v konečné poloze
- Vybaveno zarážkou zajišťující nežádoucí převrácení těla servopohonu

Tabulka výběru modelů

Točivý moment	Doba přestavení	Plocha klapky	Signál ovládání	Napětí	Pomocné spínače	Model
32 Nm	150 s	do 6.0m ²	0(2)-10V/(0)4-20mA	24V AC/DC	ne	DA32N24PI
					2 SPDT*	DA32N24PIS
			0(2)-10V	230V AC/DC	ne	DA32N230P
					2 SPDT*	DA32N230PS

*SPDT (Single-Pole Double-Throw) – monopolární skupina přepínacích kontaktů

Rozměry a přípojovací rozměry v mm

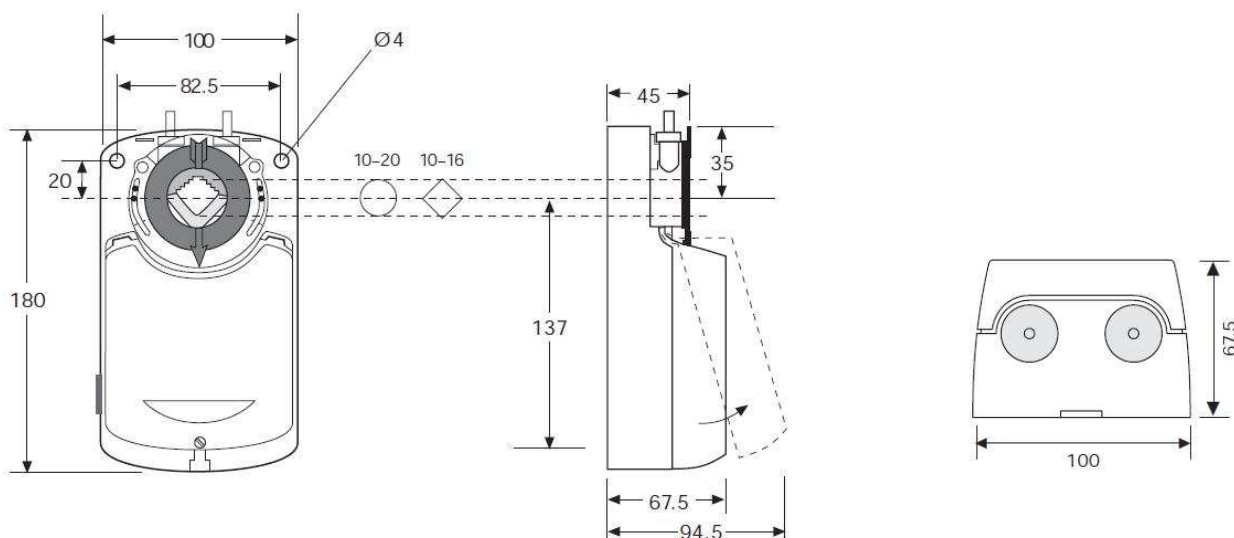


Schéma zapojení 24V AC/DC

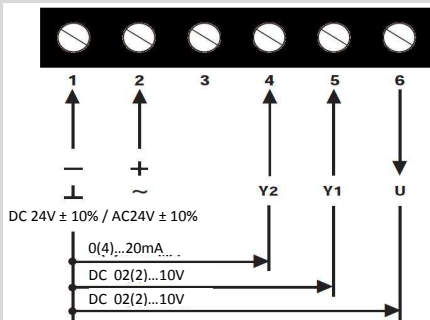
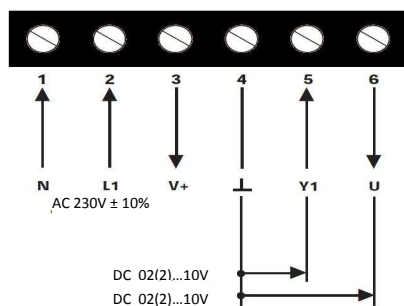
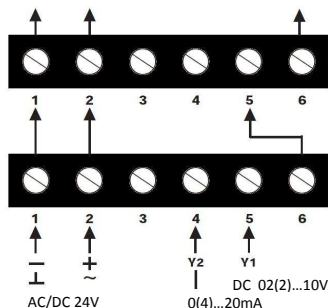


Schéma zapojení 230V AC



Paralelní zapojení



Technické specifikace

Model	DA32N24PI	DA32N220P
Točivý moment	32Nm	32Nm
Plocha klapky	6.0m ²	6.0m ²
Doba přestavění	150	150
Napětí	24V AC/DC	230V AC
Frekvence	50/60 Hz	50/60 Hz
Potřebný výkon:		
- otáčení:	4.0 W	4.8 W
- krajní poloha:	0.7 W	1.0 W
Výpočtový výkon	6.5 VA	7.5 VA
Hmotnost	1.27 kg	1.27 kg
Hluk (při práci), 1m	<45 dB(A)	<45 dB(A)
Úhel otočení	0~90° (93° mechanicky)	0~90° (93° mechanicky)
Hraniční úhly otočení	5°~85° (5° krok)	5°~85° (5° krok)
Nastavení úhlu otočení	0(2)..10V DC/(0)4-20mA	0(2)..10V DC
Signál ovládání	0(2)..10V DC	0(2)..10V DC
Signál zpětné vazby	1 m	1 m
Požadované napětí pro pomocné spínače	3 (1.5)A/230V	3 (1.5)A/230V
Životnost	60000 cyklů	60000 cyklů
Stupeň ochrany	IP54	IP54
Třída ochrany	III	II
Venkovní teplota	-30~+50 °C	-30~+50 °C
Vhodná vlhkost	5~95%, bez kondenzace	5~95%, bez kondenzace
Normy	CE a ISO9000, GOST	CE a ISO9000, GOST
Způsob montáže	nespecifikován	nespecifikován



- Při výpočtu točivého momentu je potřeba brát zřetel na technické informace výrobce vzduchové klapky, zejména napětí, typ a místo montáže, technické podmínky proudícího vzduchu.
- Servopohon je dovoleno namontovat a používat pouze při splnění podmínek napětí daného výrobcem dle příslušné tabulky.
- Servopohon je dovoleno namontovat a používat pouze tam, kde jsou splněny podmínky příslušné třídy ochrany dané výrobcem

Změna signálu

Řídicí signál Y1	DC 0(2)...10V
Vstupní odpor	R _i 100 kΩ
Řídicí signál Y2	0(4)...10mA
Vnitřní odpor	R _i 500 Ω
Signál zpětné vazby	DC 0(2)...10V
Stabilita zdroje	>50 kΩ

Řídicí signál může být změněn v rozmezí DC 2-10V spínačem 1 do pozice **ON**

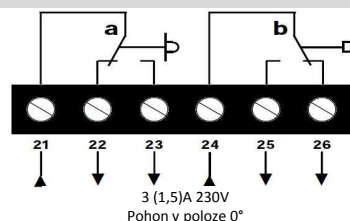
DC 0...10 V
0...20 mA



DC 2...10 V
4...20 mA



Pomocné spínače



3 (1,5)A 230V
Pohon v poloze 0°

Změna směru otáčení



Aktivní spínač **d**

V případě poruchy pohonu není dovoleno měnit nastavení spínače J1.

Regulace pomocných spínačů

Úhly indikace polohy je možné měnit dle potřeby za pomoci spínačů **a** a **b**
Tovární nastavení: Spínač **a** na 10° Spínač **b** na 80°

