

Servopohon vzduchových klapek 10Nm 2 bodové ovládání, se zpětnou pružinou



- Společnost LUFBERG představuje servopohony s točivým momentem 10Nm se zpětnou pružinou pro použití v systémech topení, ventilace a chlazení
- Vysoce kvalitní servopohony série DA10S jsou určeny pro aplikace s nouzovou funkcí, kdy musí dojít při výpadku dodávek elektrického proudu k návratu mechanismu do výchozí pozice

Výhody

- 2 bodové ON/OFF ovládání (otevřeno/zavřeno)
- Multifunkční adaptér pro přímou montáž
- Jednoduchá instalace díky multifunkčnímu adaptéru pro:
 - Kruhové tyče v průměru 8 - 21 mm;
 - Čtyřhranné tyče s průměrem 6 - 15 mm.
- Velmi tichý chod
- Nastavitelný úhel otáčení
- Mechanické zajištění úhlu otáčení
- Nízká energetická náročnost v krajní poloze
- Vybaveno kabelem o délce 1m
- Minimální délka hřídele 40mm
- Pomocné spínače jako volitelné příslušenství
- Nastavitelný směr otáčení prostým převrácením servopohonu

Tabulka výběru modelů

Točivý moment	Doba přestavení	Plocha klapky	Napětí	Pomocné spínače	Model
10 Nm	70 sec Zpětný chod <25sec	do 2.0m ²	24V AC/DC	ne	DA10S24
				1 SPDT*	DA10S24S
			230V AC	ne	DA10S220
				1 SPDT*	DA10S220S

*SPDT (Single-Pole Double-Throw) – monopolární skupina přepínacích kontaktů

Rozměry a přípojovací rozměry v mm

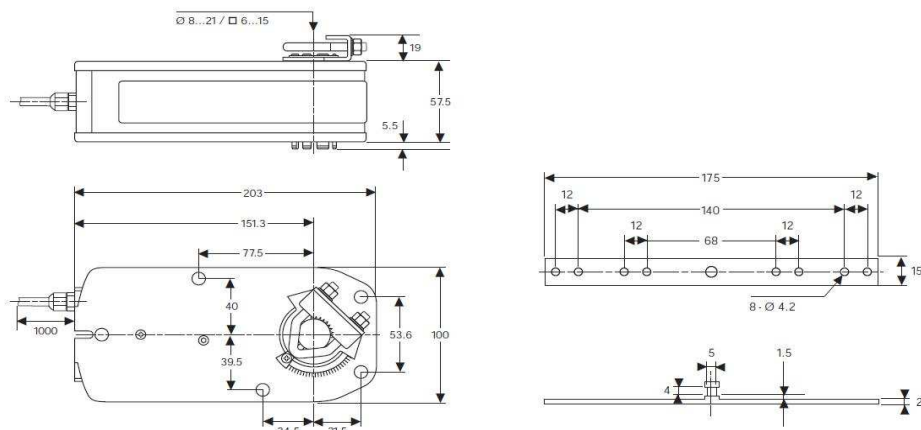
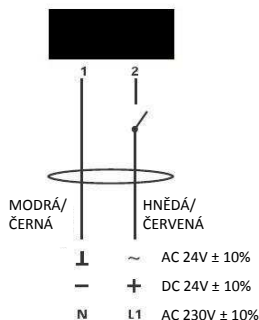
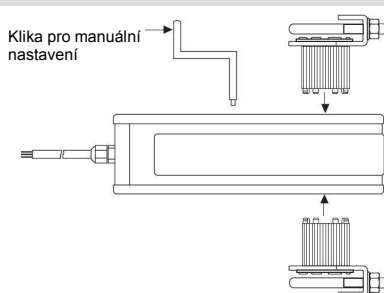


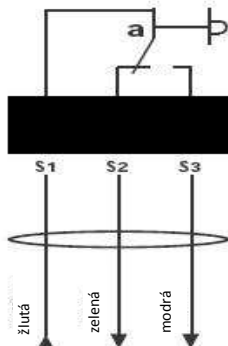
Schéma zapojení



Změna směru otáčení



Pomocný spínač



Technické specifikace

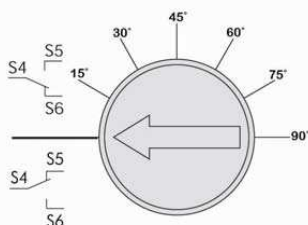
Model	DA10S24	DA10S220
Točivý moment	10Nm	10Nm
Plocha klapky	2.0m ²	2.0m ²
Napětí	24V AC/DC	230V AC
Frekvence	50/60 Hz	50/60 Hz
Potřebný výkon:		
- otáčení:	7.0 W	8.0 W
- krajní poloha:	2.0 W	5.5 W
Výpočtový výkon	10.0 VA	10.0 VA
Úhel otočení	-5~90°	-5~90°
Nastavení úhlu otočení	5°~85° (5° krok)	5°~85° (5° krok)
Potřebné napětí pomocných spínačů	3 (1.5)A/230V	3 (1.5)A/230V
Hmotnost	2.7 kg	2.7 kg
Hluk (při práci), 1m	<45 dB(A)	<45 dB(A)
Řídící signál	2 body	2 body
Signál zpětné vazby	ne	ne
Připojovací kabel	1 m	1 m
Stupeň ochrany	IP54	IP54
Třída ochrany	III	II
Životnost	60000 cyklů	60000 cyklů
Venkovní teplota	-30~+50 °C	-30~+50 °C
Vhodná vlhkost	5~95%, bez kondenzace	5~95%, bez kondenzace
Normy	CE a ISO9000, GOST	CE a ISO9000, GOST
Způsob montáže	nespecifikován	nespecifikován



- Při výpočtu točivého momentu je potřeba brát zřetel na technické informace výrobce vzduchové klapky, zejména napětí, typ a místo montáže, technické podmínky proudícího vzduchu.
- Servopohon je dovoleno namontovat a používat pouze při splnění podmínek napětí daného výrobcem dle příslušné tabulky.
- Servopohon je dovoleno namontovat a používat pouze tam, kde jsou splněny podmínky příslušné třídy ochrany dané výrobcem

Nastavitelné pomocné spínače

Vestavěné mikrosplínače: přesunout do požadované pozice 0-90°



Nastavení úhlu

1. Povolit šroub
2. Přesunout zarážku do požadované pozice
3. Utáhnout šroub.



Manuální nastavení

Pohon může být přestaven do jakékoliv polohy za pomoci šestihřanného klíče. V případě výpadku dodávky elektrického proudu se servopohon vrací do své výchozí pozice 0°.