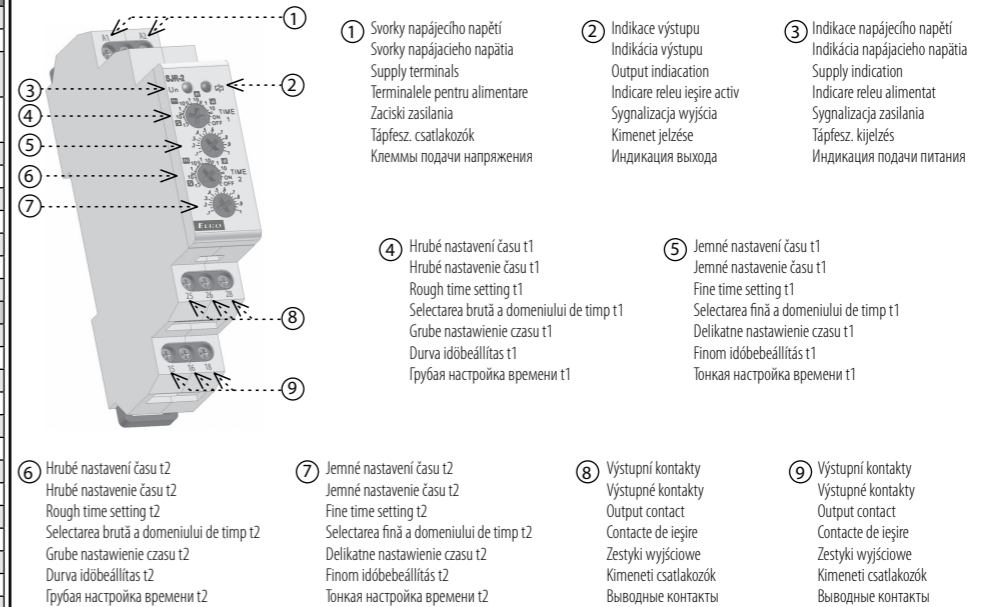
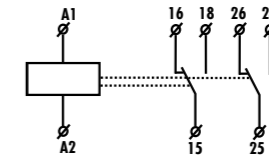


Technické parametry	Technické parametre	Technical parameters	Parametrii tehnicii	Dane techniczne	Műszaki paraméterek	Технические параметры	SJR-2
Funkce:	Funkcia:	Function:	Număr de funcții:	Funkcja:	Funkció:	Функции:	2x zpožděný rozběh/delay ON
Napájení:	Napájanie:	Supply:	Terminalele pentru alimentare:	Zasilanie:	Tápcsatlakozók:	Клеммы питания:	A1-A2
Napájací napětí: Příkon:	Napájacie napätie: Příkon:	Supply voltage: Consumption:	Tensiunea de alimentare: Consum:	Napięcie zasilania: Znamionowy pobór mocy:	Tápfeszültség: Teljesítményfelvétel:	Напряжение питания: Мощность:	AC/DC 12-240 V (AC 50 - 60 Hz) AC 0.7 - 3 VA / DC 0.5 - 1.7 W
Napájací napětí: Příkon:	Napájacie napätie: Příkon:	Supply voltage: Consumption:	Tensiunea de alimentare: Consum (aparent/pierdere):	Napięcie zasilania: Znamionowy pobór mocy:	Tápfeszültség: Teljesítményfelvétel:	Напряжение питания: Мощность:	AC 230 V / 50-60 Hz AC max. 12 VA / 1.3 W
Tolerance nap. napětí:	Toleranția napáj. napätia:	Supply voltage tolerance:	Tol. la tensiunea de alimentare:	Toleranția napięcia zasilania:	Tápfeszültség tűrése:	Допуск напряжения питания:	-15%;+10%
Indikace napájení:	Indikácia napájania:	Supply indication:	Indicare releu alimentat:	Sygnalizacja zadziałania:	Tápfeszültség kijelzés:	Индикация напряжения:	zelená LED/green LED
Časový rozsah:	Asový rozsah:	Time range:	Domeniul de timp:	Zakresy czasowe:	Időtartományok:	Временной диапазон:	0.1 s - 10 dní/ days
Nastavení času:	Nastavenie času:	Time setting:	Selectarea domeniilor de timp:	Nastawianie czasu:	Időbeállítás:	Установка времени:	otočnými přepínači a potenc./rotary switch and potenc.
Časová odchylka:	Časová odchylka:	Time deviation:	Abaterea orară:	Dokładność czasowa:	Pontosság:	Отклонение времени:	5 % - při mechanickém nastavení/mechanical setting
Přesnost opakování:	Přesnosť opakovania:	Repeat accuracy:	Sensibilitatea repetițiilor:	Rozbieżność powtórzeń:	Ismétlési pontosság:	Точность повторения:	0.2 % - stabilita nastavené hodnoty/stability of set value
Teplotní součinitel:	Teplotný súčiniteľ:	Temperature coefficient:	Coefficient de temperatură:	Współczynnik temperatury:	Hőmérséklet érzékenysége:	Температурный коэффициент:	0.01 % / °C, vztažná hodnota/reference value = 20 °C
Výstup:	Výstup:	Output:	Ieșiri	Wyjście:	Kimenet:	Выход:	
Počet kontaktů:	Počet kontaktov:	Number of contacts:	Număr de contacte:	Ilość i rodzaj zestyków:	Váltóirintkező:	Количество контактов:	2x přepínací/changeover (AgNi)
Jmenovitý proud:	Menovitý prúd:	Rated current:	Instalate:	Obciąż. prądowa trwałą styku:	Névleges áram:	Номинальный ток:	16 A/AC 1
Spínaný výkon:	Spínaný výkon:	Switching capacity:	Decuplare:	Znamionowy pobór mocy:	Kapcsolási teljesítmény:	Замыкаемая мощность:	4000 VA/AC1, 384 W /DC
Spínané napětí:	Spínané napätie:	Switching voltage:	Curentul de vârf:	Napięcie łączeniowe:	Kapcsolási feszültség:	Замыкаемое напряжение:	250 V AC1/24 V DC
Špičkový proud:	Špičkový prúd:	Inrush current:	Tensiunea de cuplare:	Przebiegięcia:	Túláram:	Пиковый ток:	30 A < 3 s
Indikace výstupu:	Indikácia výstupu:	Output indication:	Tens. min. pentru decuplare DC:	Sygnalizacja zadziałania:	Kimenet jelzése:	Индикация выхода:	multifunkční červená LED/multifunction red LED
Mechanická životnost:	Mechanická životnosť:	Mechanical life:	Indicare releu ieșire activ:	Trwałość mechaniczna:	Mechanikus élettartam:	Механическая жизнь:	3x10 ⁷
Elektrická životnost (AC1):	Elektrická životnosť (AC1):	Electrical life (AC1):	Durata de viață mecanică:	Trwałość łączeniowa (AC1):	Elektromos élettartam:	Электрическая жизнь:	0.7x10 ⁶
Min.spínaný výkon DC:	Min.spínaný výkon DC:	Min. switching capacity DC:	Durata de viață electrică (AC1):	Min. moc łączeniowa DC:	Min. kapcsolási teljesítmény:	Мин.замык.мощность DC:	500 mW
Doba obnovení:	Doba obnovenia:	Reset time:	Timpul de resetare:	Čas regeneracji:	Újraindulási idő:	Длительность регенерации:	max. 150 ms
Pracovní teplota:	Pracovná teplota:	Operating temperature:	Temperatura de funcționare:	Temperatura robocza:	Működési hőmérséklet:	Складская температура:	-20...+55°C
Skladovací teplota:	Skladovacia teplota:	Storage temperature:	Temperatura de depozitare:	Temperatura skladowania:	Tárolási hőmérséklet:	Электрическая прочность:	-30...+70°C
Elektrická pevnost:	Elektrická pevnosť:	Electrical strength:	Tensiunea maximă:	Napięcie izolacji:	Elektromos szilárdság:	Электрическая прочность:	4 kV (napájení-výstup!)/(supply-output)
Upevnění:	Upevnenie:	Mounting:	Poziția de funcționare:	Mocowanie:	Szerelés:	Крепление:	DIN lišta/rail EN 60715
Pracovní poloha:	Pracovná poloha:	Operating position	Montaj/siňă DIN:	Pozycja pracy:	Béépítési helyzet	Рабочее положение:	libovolná/any
Krytí:	Krytie:	Protection grade:	Grad de protecție:	Stopecii ochrony obudowy:	Védettség:	Защита:	IP40 z čelního panelu/from front panel, IP20 svorky/terminals
Kategorie přepětí:	Kategória prepätia:	Overvoltage category:	Categoria supratensiune:	Kategoria przepięć:	Tűlfeszültségi kategória:	Категория перенапряжения:	III.
Stupeň znečištění:	Stupeň znečistenia:	Pollution degree:	Grad de poluare:	Stopecii nečistoty:	Szennyezettségi fok:	Степень загрязнения:	2
Průřez přípojovacích vodičů:	Prierez pripojovacích vodičov:	Max. cable size:	Secț. max. a conductorului (mm ²):	Maks. przekrój kabla:	Max. kábel méret:	Сечение присоед. проводов:	max. 1x2.5, max. 2x1.5/s dutinkou/ with sleeve max. 1x2.5
Rozměr:	Rozmer:	Dimensions:	Dimensiuni:	Wymiar:	Méret:	Размеры:	90 x 17.6 x 64 mm
Hmotnost:	Hmotnosť:	Weight:	Masa (g):	Waga:	Tömeg:	Вес:	UNI 88 g / (230) 83 g
Související normy:	Súvisiace normy:	Standards:	Standarde de calitate:	Normy:	Szabvány:	Соответствующие нормы:	EN 61812-1, EN 61010-1

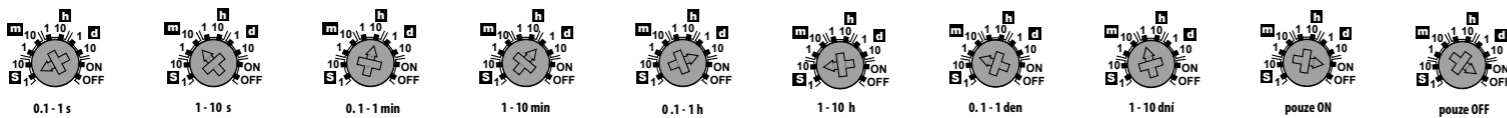
Popis přístroje / Popis přístroja / Description / Descriere / Opis / Termék leírás / Описание устройства



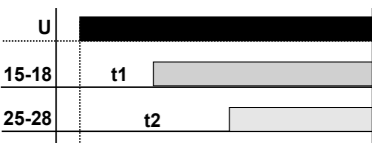
Symbol / Symbol / Symbol / Simbol / Symbol / Bekötési vázlat / Схема



Nastavení času / Nastavenie času / Time setting / Domenii de timp / Nastawienie czasu / Idő beállítás / Настройка времени



Popis funkce / Popis funkcie / Functions / Funcții / Funkcje / Működés / Функции



- CZ** - Po připojení napájecího napětí dojde ke spuštění obou časovačů současně (funkce ZR-zpožděný rozběh). Přepnutím přepínače do polohy ON/OFF lze manuálně časovač vyřadit. Časování je indikováno blikající červenou LED.
- SK** - Po pripojení napájacieho napätia pride k spusteniu oboch časovačov súčasne (funkcia ZR - Oneskorený rozbeh). Prepnutím prepínača do polohy ON/OFF možno manuálne časovač vyřadit. Časovanie je indikované blikajúcou červenou LED.
- EN** - After power voltage connection start to work both timer together (function ZR- Delay ON). By changing the switch to position ON/OFF is possible to switch off the timer manually. Timing is indicated by blinking red LED.
- RO** - După cuplarea tensiunii de alimentare se pornesc amândouă temporizatoarele concomitent (funcția ZR - pomiere întârziată). Prin comutarea contactorului în pozițiile ON/OFF temporizatorul poate fi eliminat manual. Temporizarea este indicată de licărirea LDE-ului roșu.
- PL** - Po podłączeniu napięcia zaczyna się praca dwóch zegarów czasowych jednocześnie (funkcja ZR- Delay ON). Poprzez zmianę pozycji na włączniku na ON/OFF jest możliwe wyłączenie zegarów czasowych ręcznie. Taktowanie jest sygnalizowane poprzez miganie czerwonej diody LED.
- HU** - A tápfeszültségre történő csatlakozás után a két késleltetés egyszerre indul. AZ/ON/OFF gomb megnyomásával a kimenet manuálisan is kapcsolható. A kimenetet villogó piros LED jelzi.
- RU** - После подключения напряжения питания произойдет включение обоих таймеров одновременно (функция ZR – задержка запуска). В ручном режиме можно выключить таймер переключением тумблера в положение ON/OFF. Отсчет времени указывает мигающий красный LED.

