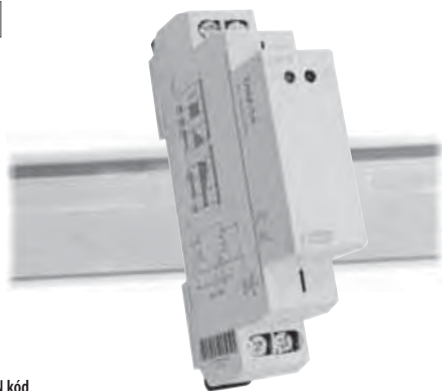


1M

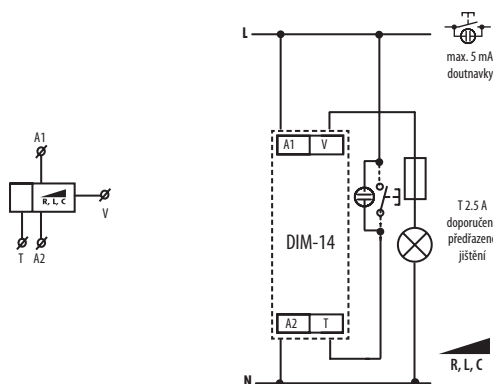


- určen pro stmívání žárovek a halogenových svítidel s vinutým nebo elektronickým transformátorem
- slouží pro spínání a stmívání osvětlení, ovládací vstup pro tlačítko
- krátký stisk zapne/vypne svítidlo, delší stisk (> 0.5 s) umožňuje plynulé nastavení intenzity světla
- při vypnutí se nastavená úroveň jasu uloží do paměti a při opětovném zapnutí je jas nastaven již na tuto hodnotu
- napájecí napětí: AC 230 V
- bezkontaktní výstup: 2x MOSFET
- stav výstupu indikuje červená LED (aktivní výstup s libovolnou úrovní jasu)
- možnost paralelního řazení ovládacích tlačítek
- odporová, induktivní nebo kapacitní zátěž do 300 VA, krátkodobě 500 VA
- v provedení 1-MODUL, upevnění na DIN lištu
- elektronická nadproudová ochrana
- ochrana proti překročení teploty uvnitř přístroje – vypne výstup

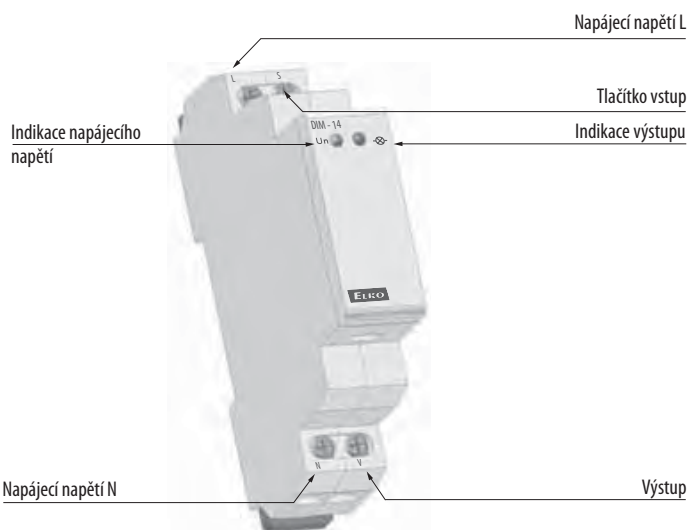
EAN kód  
DIM-14 /230V: 8595188135955

Technické parametry	DIM-14
Napájecí svorky:	A1-A2
Napájecí napětí:	AC 230 V / 50 Hz
Příkon:	1.3 W
Tolerance napájecího napětí:	-15 %; +10 %
Ztrátový výkon:	6 VA
Indikace napájení:	zelená LED
<b>Ovládání</b>	
Ovládací svorky:	A1-T
Ovládací napětí:	AC 230 V
Příkon ovládacího vstupu:	AC 0.3-0.6 VA
Délka ovládacího impulsu:	min. 80 ms / max. neomezená
Připojení doutnavek:	Ano, 5 ks (5 mA)
<b>Výstup</b>	
Bezkontaktní:	2 x MOSFET
Jmenovitý proud:	2 A
Odporová zátěž:	500 VA*
Induktivní zátěž:	500 VA*
Kapacitní zátěž:	500 VA*
Indikace stavu výstupu:	červená LED
Další údaje	
Pracovní teplota:	-20.. +35°C
Skladovací teplota:	-20.. +60°C
Pracovní poloha:	libovolná
Upevnění:	DIN lišta EN 60715
Krytí:	IP 40 z čelního panelu / IP 10 svorky
Kategorie přepětí:	III.
Stupeň znečištění:	2
Průřez připojovacích vodičů (mm <sup>2</sup> ):	max. 2x2,5, max. s dutinkou max. 1x2,5, max. 2x1,5
Rozměr:	90x17,6x64 mm
Hmotnost:	58 g
Související normy:	ČSN EN 60669-2-1, ČSN EN 61010-1

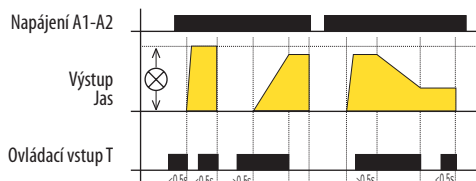
## Symbol Zapojení



## Popis přístroje



## Funkce



Poznámka: \* - při zátěži nad 300 VA je třeba zajistit dostatečné chlazení.

**Doporučení pro montáž:** po stranách přístroje nechat mezeru o min. šířce 0.5 modulu (cca 9 mm) pro lepší ochlazování přístroje.

**Upozornění pro DIM-14:** není dovoleno připojovat současně zátěže induktivního a kapacitního charakteru.